

APARATURA OGNIOSZCZELNA ŁĄCZENIOWA NISKIEGO NAPIĘCIA PRZEKSZTAŁTNIK CZĘSTOTLIWOŚCI PNO-340

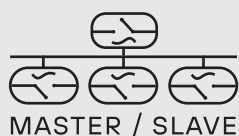


CECHY

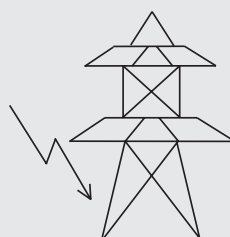
→ 2014/34/UE
(ATEX)



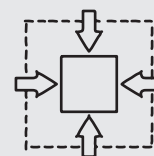
→ praca w układzie
master / slave



→ zwrot energii
do sieci



→ kompaktowa
konstrukcja



Przełącznik na napięcie do 1,14kV

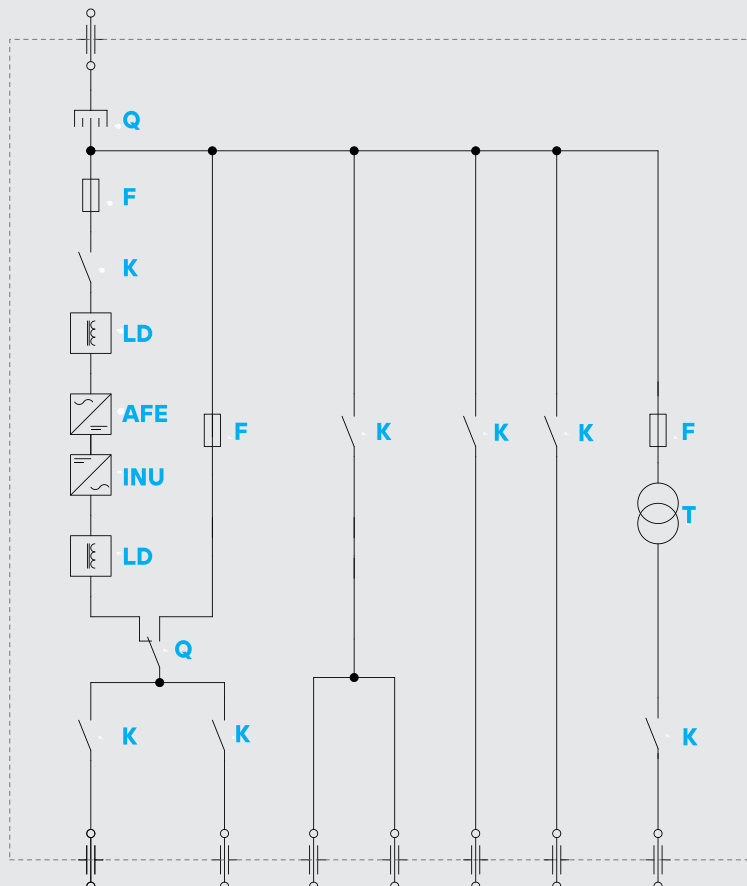
CECHY CHARAKTERYSTYCZNE

Przełącznik na napięcie do 1,14kV jest elektrycznym urządzeniem przeznaczonym do łączenia i sterowania elektrycznych napędów maszyn i urządzeń górniczych umożliwiając płynną regulację prędkości obrotowej silnika. Urządzenie może być instalowane w podziemnych wyrobiskach górniczych kopalń niemietanowych i metanowych. Konstrukcja urządzenia opracowana została zgodnie z wymaganiami dyrektywy 2014/34/UE (ATEX). Zastosowane zabezpieczenia elektroenergetyczne oraz przyjęty system sterowania i współpracy z blokadami technologicznymi z wykorzystaniem obwodów iskrobez-

piecznych, pozwalają na bezpieczną współpracę z urządzeniami zasilającymi maszyny górnicze. Przełącznik częstotliwości przeznaczony jest do pracy autonomicznej oraz w grupie przełączników, w którym każdy z przełączników (napędów) może pracować samodzielnie oraz w trybie nadążnym MASTER-SLAVE. Urządzenie przystosowane jest do podłączenia układu transmisji danych umożliwiającego sterowanie, odczyt informacji technologicznych i ich przekazywanie na powierzchnię kopalni (np. do dyspozytora).

SCHEMAT URZĄDZENIA

Przełącznik PNO
do 1,14 kV →





APARATURA OGNIOSZCZELNA ŁĄCZENIOWA NISKIEGO NAPIĘCIA

Przekształtnik na napięcie do 1,14kV

DANE TECHNICZNE

do 1140V

znamionowe
napięcie łączeniowe

do 340A

sumaryczny znamionowy prąd
ciągły odpływów falownikowych

50/60Hz

częstotliwość
znamionowa zasilania

1,5In (60s)

przebieżalność
prądowa

Sterowanie

skalarne,
wektorowe

Tryb By-pass

do 2500kg

masa
urządzenia

Filtr

wbudowany filtr
sieciowy i wyjściowy

Chłodzenie

wodne - dedykowane
urządzenie chłodzące

0÷100Hz

częstotliwość
wyjściowa

do 1140V

odpływy
pomocnicze

APARATURA OGNIOSZCZELNA ŁĄCZENIOWA NISKIEGO NAPIĘCIA

Przełącznik na napięcie do 1,14kV

WYGLĄD URZĄDZENIA, WYMIARY I OPIS

Komora główna

(wyposażona w aparaturę energoelektroniki, łączeniową obwodów głównych i pomocniczych oraz aparaturę informacyjną i zabezpieczeniową)

Komora sygnałów sterujących

(wyposażona w aparaturę sterowniczą oraz transmisji danych)

Komora od strony zasilania/odpływów

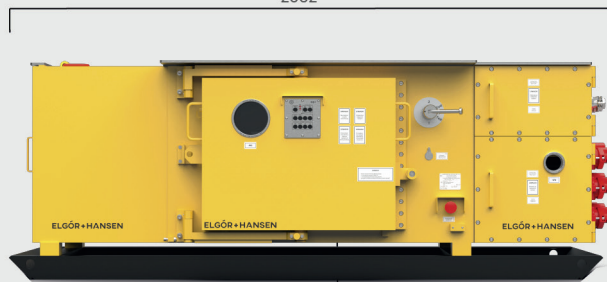
(wyposażona w aparaturę przyłączeniową obwodów głównych oraz aparaturę pomocniczą)



838



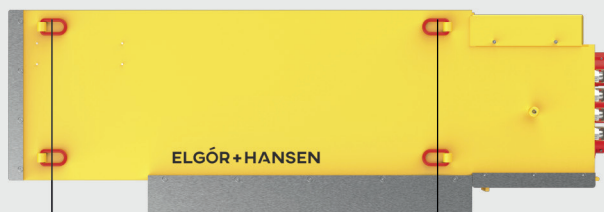
2582



Pokrywa
szybkootwieralna



Strona wprowadzenia kabli
lub przewodów zasilających
i odpływowych oraz sterowniczych iskrobezpiecznych



Uchwyty do podwieszania /
transportu