

APARATURA ZASILAJĄCA

STACJA TRANSFORMATOROWA EH-d32...

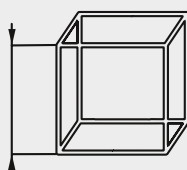


## CECHY

↳ 2014/34/UE  
(ATEX)



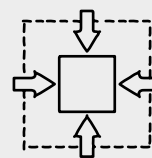
↳ niska  
obudowa



↳ zdalne/lokalne  
sterowanie



↳ kompaktowa  
konstrukcja



## APARATURA ZASILAJĄCA

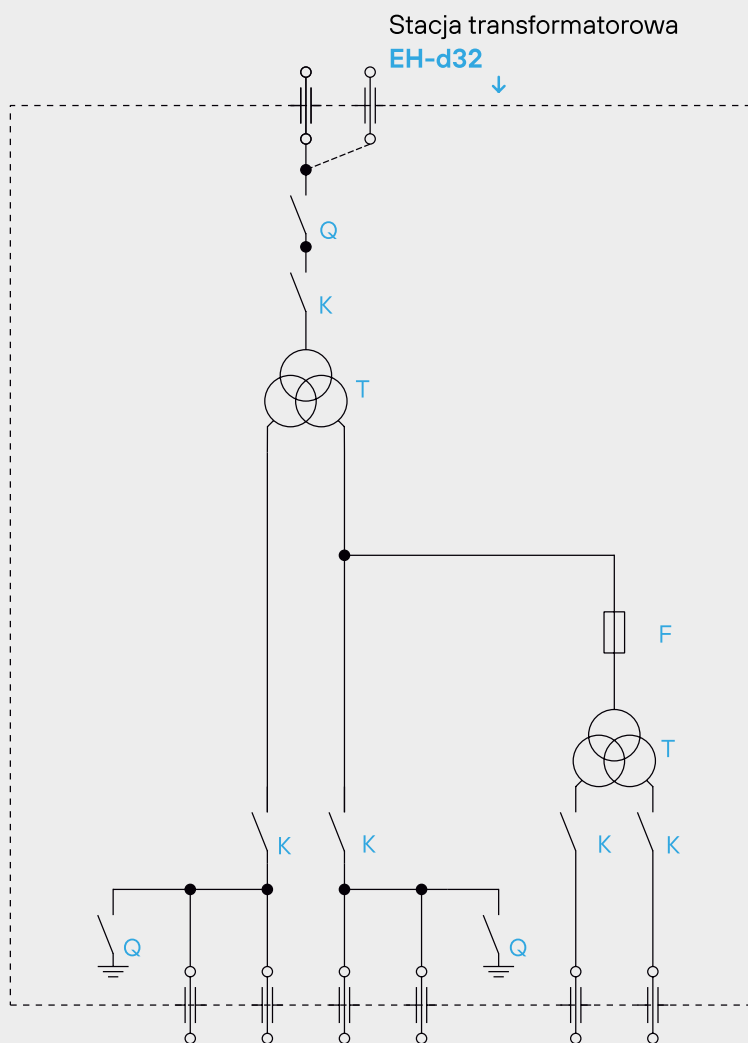
### Stacja transformatorowa na napięcie do 6,6kV

#### CECHY CHARAKTERYSTYCZNE

Stacja transformatorowa na napięcie do 6,6kV jest elektrycznym urządzeniem przeznaczonym do zasilania urządzeń zasilających i sterujących maszynami i urządzeniami górnictwami. Urządzenie może być instalowane w podziemnych wyrobiskach górniczych kopalń niemetanowych i metanowych. Konstrukcja urządzenia opracowana została zgodnie z wymaganiami dyrektywy 2014/34/UE (ATEX).

Zastosowane zabezpieczenia elektroenergetyczne oraz przyjęty system sterowania i współpracy z blokadami technologicznymi z wykorzystaniem obwodów iskrobezpiecznych, pozwalają na bezpieczną współpracę z urządzeniami zasilającymi maszyny górnicze. Urządzenie przystosowane jest do podłączenia układu transmisji danych umożliwiającego odczyt informacji technologicznych i ich przekazywanie na powierzchnię kopalni (np. do dyspozytora).

#### SCHEMAT URZĄDZENIA



APARATURA ZASILAJĄCA

## Stacja transformatorowa na napięcie do 6,6kV

### DANE TECHNICZNE

**do 1030kVA**

moc  
znamionowa

**do 6600V**

znamionowe  
napięcie pierwotne

**do 4160V**

znamionowe  
napięcie wtórne

**50, 60Hz**

częstotliwość  
znamionowa

**grupa połączeń**

Dyn5, Yyn0, Dyn5yn5, Yyn0yn0  
(możliwe inne grupy połączeń)

**— \***

ilość odpyłów  
głównych trójfazowych

**— \***

ilość odpyłów pomocni-  
czych trójfazowych do 230V

**— \***

ilość odpyłów pomocniczych  
jednofazowych do 230V

**do 400A**

znamionowy prąd pojedyn-  
czego odpyłu głównego

**do 8050 kg**

znamionowy prąd pojedyn-  
czego odpyłu głównego

**•**

w zależności  
od konfiguracji

## APARATURA ZASILAJĄCA

### Stacja transformatorowa na napięcie do 6,6kV

#### WYGLĄD URZĄDZENIA, WYMIARY I OPIS

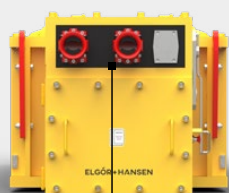
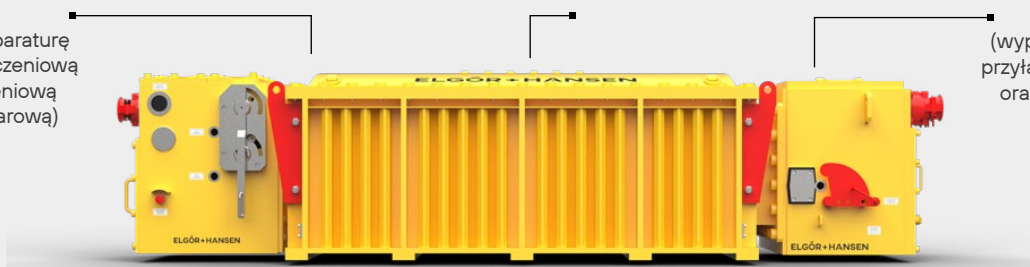
##### Komora dolnego napięcia

(wyposażona w aparaturę przyłączeniową, łączeniową oraz zabezpieczeniową i kontrolno-pomiarową)

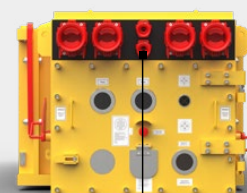
##### Komora transformatora

##### Komora górnego napięcia

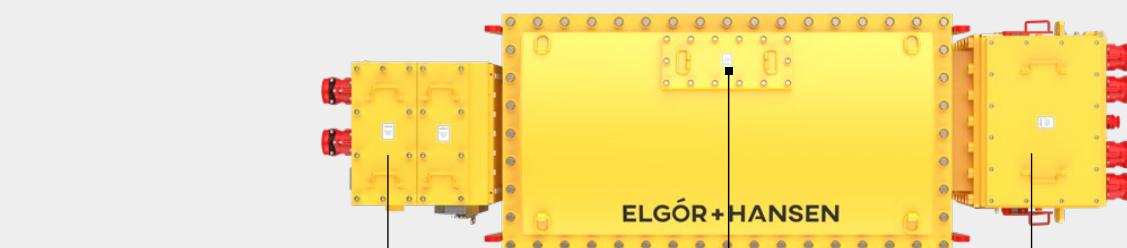
(wyposażona w aparaturę przyłączeniową, łączeniową oraz zabezpieczeniową)



Strona wyprowadzenia kabli zasilających



Strona wyprowadzenia kabli lub przewodów odpływowych



Przedział przyłączeniowy zasilający

Przedział przetwornika zacepów

Przedział przyłączeniowy odpływowy