

APARATURA OGNIOSZCZELNA ŁĄCZENIOWA NISKIEGO NAPIĘCIA STACJA KOMPAKTOWA EH-d03...



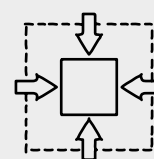
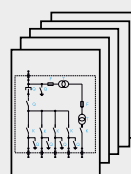
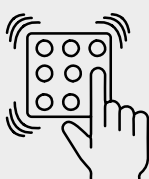
CECHY

↳ 2014/34/UE
(ATEX)

↳ zdalne/lokalne
sterowanie

↳ szeroka gama wykonań
obwodów głównych
i pomocniczych

↳ kompaktowa
konstrukcja



APARATURA OGNIOSZCZELNA ŁĄCZENIOWA NISKIEGO NAPIĘCIA

Stacja kompaktowa na napięcie do 1,14kV

CECHY CHARAKTERYSTYCZNE

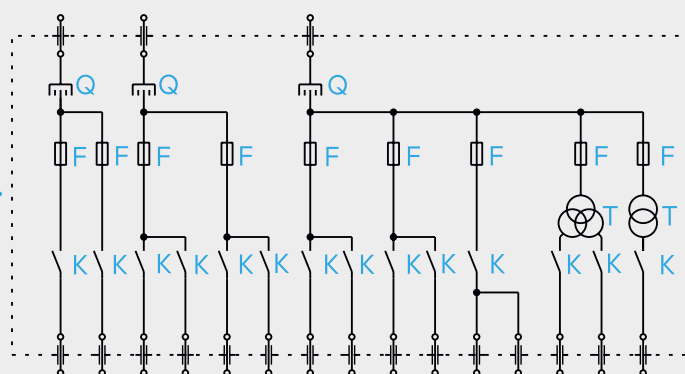
Stacja kompaktowa na napięcie do 1,14kV jest elektrycznym urządzeniem przeznaczonym do łączenia i sterowania elektrycznych napędów maszyn i urządzeń górniczych w tym także z zastosowaniem procesu łagodnego rozruchu. Urządzenie może być instalowane w podziemnych wyrobiskach górniczych kopalń niemetanowych i metanowych. Konstrukcja urządzenia opracowana została zgodnie z wymaganiami dyrektywy 2014/34/UE (ATEX).

Zastosowane zabezpieczenia elektroenergetyczne oraz przyjęty system sterowania i współpracy z blokadami technologicznymi z wykorzystaniem obwodów iskrobezpiecznych, pozwalają na bezpieczną współpracę z urządzeniami zasilającymi maszyny górnicze. Urządzenie przystosowane jest do podłączenia układu transmisji danych umożliwiającego odczyt informacji technologicznych i ich przekazywanie na powierzchnię kopalni (np. do dyspozytora)

SCHEMAT URZĄDZENIA

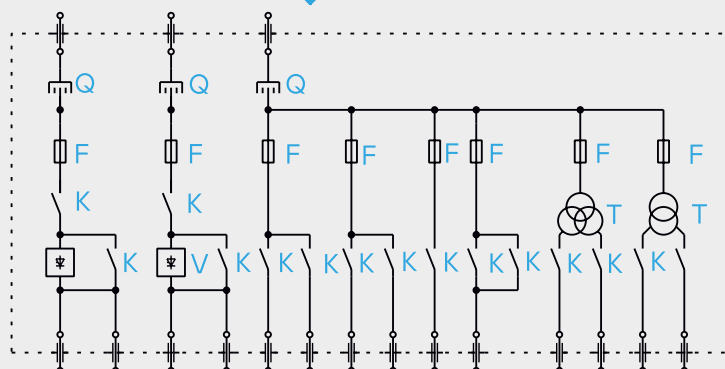
Przykładowa konfiguracja
EH-d03-W...

Łączniki d03 do 1,2kV
(zestaw manewrowy) →



Przykładowa konfiguracja
EH-d03-R...

Łączniki d03 do 1,2kV
(rozrusznik tyrystorowy) →



Stacja kompaktowa na napięcie do 1,14kV

DANE TECHNICZNE

do 1140V

znamionowe
napięcie łączeniowe

do 1800A

znamionowy
prąd ciągły całkowity

do 600A

znamionowy prąd ciągły
toru rozłącznikowego

do 600A

znamionowy prąd
ciągły odpływu

do 3

ilość torów
rozłącznikowych

max 12 *

ilość odpływów
trójfazowych do 1140V

max 8 *

ilość odpływów
trójfazowych do 230V

max 6 *

ilość odpływów
jednofazowych do 230V

50, 60Hz

częstotliwość
znamionowa

do 2400kg

masa
urządzenia

***_**

w zależności
od konfiguracji

APARATURA OGNIOSZCZELNA ŁĄCZENIOWA NISKIEGO NAPIĘCIA

Stacja kompaktowa na napięcie do 1,14kV

WYGLĄD URZĄDZENIA, WYMIARY I OPIS

Komora główna aparaturowa

(wyposażona w aparaturę łączeniową, zabezpieczeniową, sterowniczą oraz kontrolno-pomiarową)

Komora od strony zasilania

(wyposażona w aparaturę przyłączeniową i łączeniową obwodów głównych i pomocniczych oraz aparaturę informacyjną)

Komora od strony odpływów

(wyposażona w aparaturę przyłączeniową obwodów głównych i pomocniczych oraz aparaturę sterowniczą i informacyjną)

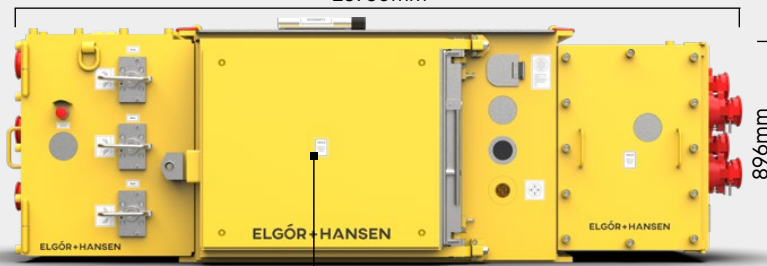


847mm



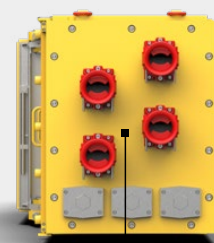
Strona wyprowadzenia kabli zasilających

28750mm



Pokrywa szybkozotwieralna

896mm



Strona wyprowadzenia kabli lub przewodów odpływowych



Uchwyty do podwieszania / transportu